

DIAKONIE ČCE - STŘEDISKO BETLÉM

Výpočet umělého a nouzového osvětlení

Datum: 14.12.2021
Zpracovatel:

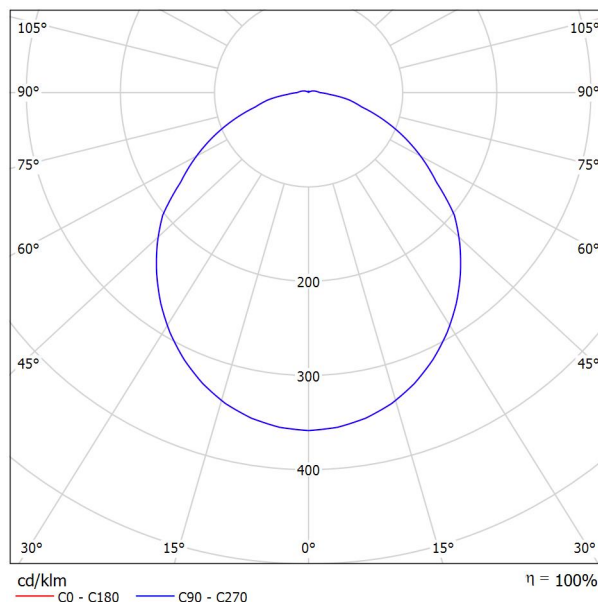


Zpracovatel
Telefon
Fax
e-mail

SVÍTIDLO TYP - K2



Výstup světla 1:



Klasifikace svítidel dle CIE: 97

Kód CIE Flux Code: 48 79 95 97 100

Velmi tenké, kruhové přisazené LED svítidlo. Pevný výstup LED předřadník. Těleso: bílá polykarbonát. Difuzor: opálový polykarbonát. Elektrická Třída ochrany II, krytí IP65, IK10. Dodáváno s LED zdroji v barve 3000K. Vhodné pro přímou montáž na zeď nebo na strop. Je možné vedení okruhu dovnitř i ven pomocí kabelů až 2,5mm².

Rozměry: Ø307 x 58 mm
Příkon svítidla: 16,3 W
Světelný tok: 1850 lm
Světelný výkon svítidel: 113 lm/W
Hmotnost: 0,98 kg

Výstup světla 1:

Vyhodnocení oslnění dle UGR												
ρ Strop	70	70	50	50	30	70	70	50	50	30		
ρ Stěny	50	30	50	30	30	50	30	50	30	30		
ρ Podlaha	20	20	20	20	20	20	20	20	20	20		
Velikost místnosti X Y	Směr pohledu napříč k ose lampy					Podélný směr pohledu k ose lampy						
2H	2H	19.6	20.8	19.9	21.1	21.4	19.6	20.8	19.9	21.1	21.4	
	3H	21.0	22.1	21.3	22.4	22.8	21.0	22.1	21.3	22.4	22.8	
	4H	21.5	22.6	21.9	22.9	23.3	21.5	22.6	21.9	22.9	23.3	
	6H	22.0	23.0	22.4	23.4	23.7	22.0	23.0	22.4	23.4	23.7	
	8H	22.2	23.2	22.6	23.5	23.9	22.2	23.2	22.6	23.5	23.9	
4H	12H	22.3	23.3	22.7	23.6	24.0	22.3	23.3	22.7	23.6	24.0	
	2H	20.2	21.3	20.6	21.6	21.9	20.2	21.3	20.6	21.6	21.9	
	3H	21.8	22.7	22.2	23.1	23.5	21.8	22.7	22.2	23.1	23.5	
	4H	22.4	23.3	22.9	23.7	24.1	22.4	23.3	22.9	23.7	24.1	
	6H	23.1	23.8	23.5	24.2	24.7	23.1	23.8	23.5	24.2	24.7	
8H	12H	23.3	24.0	23.8	24.4	24.9	23.3	24.0	23.8	24.4	24.9	
	2H	23.5	24.1	24.0	24.6	25.1	23.5	24.1	24.0	24.6	25.1	
	3H	22.7	23.4	23.2	23.8	24.3	22.7	23.4	23.2	23.8	24.3	
	4H	23.5	24.1	24.0	24.5	25.1	23.5	24.1	24.0	24.5	25.1	
	6H	23.9	24.4	24.4	24.9	25.4	23.9	24.4	24.4	24.9	25.4	
12H	8H	24.2	24.6	24.7	25.1	25.7	24.2	24.6	24.7	25.1	25.7	
	4H	22.7	23.3	23.2	23.8	24.3	22.7	23.3	23.2	23.8	24.3	
	6H	23.6	24.1	24.1	24.6	25.1	23.6	24.1	24.1	24.6	25.1	
	8H	24.0	24.4	24.6	24.9	25.5	24.0	24.4	24.6	24.9	25.5	
	12H	24.0	24.4	24.6	24.9	25.5	24.0	24.4	24.6	24.9	25.5	
Variace polohy pozorovatele pro vzdálenosti svítidel S												
S = 1.0H		+0.1 / -0.1					+0.1 / -0.1					
S = 1.5H		+0.2 / -0.4					+0.2 / -0.4					
S = 2.0H		+0.4 / -0.7					+0.4 / -0.7					
Standardní tabulka		BK06					BK06					
Korekturní sčítanec		6.8					6.8					
Korigované oslňovací indexy, vztažené na 1850lm Celkový světelný tok												

Zpracovatel
Telefon
Fax
e-mail

SVÍTIDLO TYP - D3

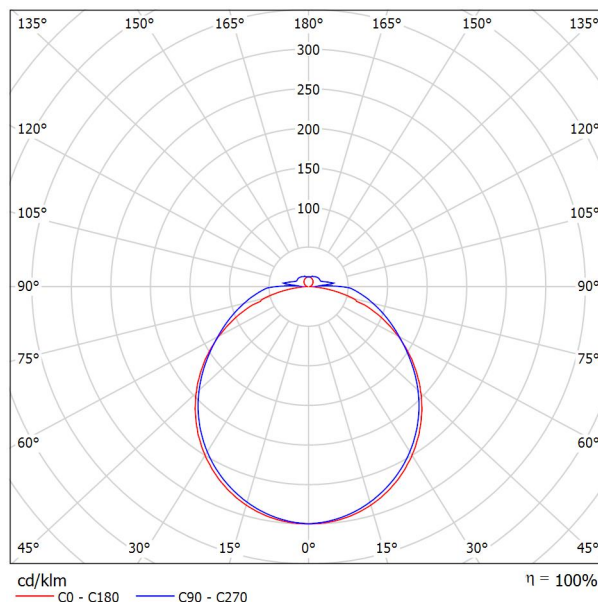


Klasifikace svítidel dle CIE: 92
Kód CIE Flux Code: 44 75 92 92 98

LED přisazená svítidlo. Pevný výstup LED předřadník, elektrická Třída ochrany I, krytí IP40. Těleso: bílá barvený ocel. Koncové kryty: bílá polykarbonát včetně zaoblený, lisovaný opálový polykarbonát difuzor. Otvor pro vstup kabelu Ø21,5mm ve středu zadní části. Standardní upevnění BESA se vzdáleností středů 600mm. Klávesová svorkovnice. Dodáváno s LED zdroji v barvě 4000K. Světelný výkon lze zvolit interní spojkou/přepínačem. Lze volit z následujících vysokofrekvenčních verzí: 3050lm (LO) / 4750lm (ME) / 6300lm (HI). Lze zvolit následující verze HFIX: 3250lm (LO) / 5500lm (ME). Standardním nastavením je střední režim. Pokud se týká přesných fotometrických informací a informací o výkonu – navštivte webovou stránku a v rozvinovacím menu zvolte některý z režimů LO / ME / HI.

Rozměry: 1490 x 200 x 81 mm
Hmotnost: 2,7 kg

Výstup světla 1:



Výstup světla 1:

Vyhodnocení oslnění dle UGR										
ρ Strop	70	70	50	50	30	70	70	50	50	30
ρ Stěny	50	30	50	30	30	50	30	50	30	30
ρ Podlaha	20	20	20	20	20	20	20	20	20	20
Velikost místnosti X Y	Směr pohledu napříč k ose lampy					Podélný směr pohledu k ose lampy				
2H	2H	17.8	19.1	18.2	19.4	19.8	18.2	19.4	18.6	19.8
	3H	19.2	20.4	19.7	20.8	21.2	20.1	21.2	20.5	21.7
	4H	19.7	20.8	20.2	21.3	21.7	21.1	22.2	21.6	22.6
	6H	20.1	21.1	20.6	21.5	22.0	22.3	23.3	22.7	23.7
	8H	20.2	21.1	20.7	21.6	22.1	22.8	23.8	23.3	24.3
4H	12H	20.2	21.1	20.7	21.6	22.1	23.5	24.4	24.0	24.9
	2H	18.5	19.5	18.9	20.0	20.4	18.7	19.8	19.2	20.3
	3H	20.1	21.0	20.6	21.5	22.0	20.9	21.8	21.4	22.3
	4H	20.7	21.5	21.2	22.0	22.6	22.1	22.9	22.6	23.4
	6H	21.2	21.9	21.7	22.4	23.0	23.4	24.1	24.0	24.7
8H	8H	21.3	22.0	21.8	22.5	23.1	24.1	24.8	24.7	25.3
	12H	21.3	21.9	21.9	22.5	23.1	24.9	25.5	25.5	26.1
	4H	21.2	21.8	21.7	22.4	23.0	22.4	23.1	23.0	23.6
	6H	21.8	22.4	22.4	22.9	23.6	23.9	24.5	24.5	25.0
	8H	22.0	22.5	22.6	23.1	23.8	24.8	25.3	25.4	25.9
12H	12H	22.2	22.6	22.8	23.2	23.9	25.8	26.2	26.4	26.8
	4H	21.3	21.9	21.9	22.4	23.1	22.4	23.0	23.0	23.6
	6H	22.0	22.5	22.6	23.1	23.8	24.0	24.5	24.6	25.1
	8H	22.3	22.8	22.9	23.4	24.0	24.9	25.4	25.5	26.0
	12H	22.3	22.8	22.9	23.4	24.0	24.9	25.4	25.5	26.0
Variace polohy pozorovatele pro vzdálenosti svítidel S										
S = 1.0H	+0.1 / -0.1					+0.1 / -0.1				
S = 1.5H	+0.2 / -0.3					+0.3 / -0.3				
S = 2.0H	+0.4 / -0.5					+0.3 / -0.5				
Standardní tabulka	BK06					BK10				
Korekturní sčítanec	5.1					9.0				
Korigované oslňovací indexy, vztaženy na 6479lm Celkový světelný tok										

Zpracovatel
Telefon
Fax
e-mail

SVÍTIDLO TYP - D2

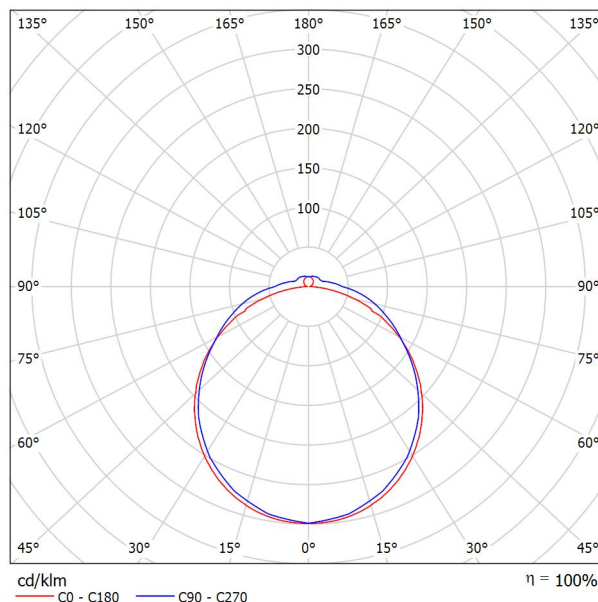


Klasifikace svítidel dle CIE: 91
Kód CIE Flux Code: 44 74 92 91 99

LED přisazená svítidlo. Pevný výstup LED předřadník, elektrická Třída ochrany I, krytí IP40. Těleso: bílá barvený ocel. Koncové kryty: bílá polykarbonát včetně zaoblený, lisovaný opálový polykarbonát difuzor. Otvor pro vstup kabelu Ø21,5mm ve středu zadní části. Standardní upevnění BESA se vzdáleností středů 600mm. Klávesová svorkovnice. Dodáváno s LED zdroji v barvě 4000K. Světelný výkon lze zvolit interní spojkou/přepínačem. Lze volit z následujících vysokofrekvenčních verzí: 3050lm (LO) / 4750lm (ME) / 6300lm (HI). Lze zvolit následující verze HFIX: 3250lm (LO) / 5500lm (ME). Standardním nastavením je střední režim. Pokud se týká přesných fotometrických informací a informací o výkonu – navštivte webovou stránku a v rozvinovacím menu zvolte některý z režimů LO / ME / HI.

Rozměry: 1490 x 200 x 81 mm
Hmotnost: 2,7 kg

Výstup světla 1:



Výstup světla 1:

Vyhodnocení oslnění dle UGR											
ρ Strop		70	70	50	50	30	70	70	50	50	30
ρ Stěny		50	30	50	30	30	50	30	50	30	30
ρ Podlaha		20	20	20	20	20	20	20	20	20	20
Velikost místnosti		Směr pohledu napříč k ose lampy					Podélný směr pohledu k ose lampy				
X	Y										
2H	2H	16,7	18,0	17,2	18,4	18,8	17,1	18,4	17,5	18,7	19,2
	3H	18,2	19,3	18,6	19,7	20,2	19,1	20,2	19,6	20,7	21,1
	4H	18,7	19,8	19,2	20,2	20,7	20,2	21,2	20,6	21,7	22,1
	6H	19,1	20,0	19,5	20,5	21,0	21,3	22,3	21,8	22,7	23,2
	8H	19,1	20,1	19,6	20,6	21,1	21,8	22,8	22,3	23,3	23,8
12H	19,2	20,1	19,7	20,6	21,1	22,5	23,4	23,0	23,9	24,4	
4H	2H	17,4	18,5	17,9	18,9	19,4	17,7	18,8	18,2	19,2	19,7
	3H	19,0	19,9	19,5	20,4	20,9	19,9	20,8	20,4	21,3	21,8
	4H	19,7	20,5	20,2	21,0	21,6	21,1	21,9	21,7	22,5	23,0
	6H	20,1	20,9	20,7	21,4	22,0	22,4	23,2	23,0	23,7	24,3
	8H	20,3	20,9	20,8	21,5	22,1	23,1	23,8	23,7	24,3	24,9
12H	20,3	20,9	20,9	21,5	22,1	23,9	24,5	24,4	25,0	25,6	
8H	4H	20,1	20,8	20,7	21,4	22,0	21,4	22,1	22,0	22,6	23,2
	6H	20,8	21,3	21,4	21,9	22,6	22,9	23,5	23,5	24,1	24,7
	8H	21,0	21,5	21,6	22,1	22,8	23,8	24,3	24,4	24,9	25,5
	12H	21,1	21,6	21,8	22,2	22,9	24,7	25,1	25,3	25,8	26,4
	12H	4H	20,3	20,9	20,8	21,4	22,1	21,4	22,0	22,0	22,6
6H	21,0	21,5	21,6	22,1	22,8	23,0	23,5	23,6	24,1	24,8	
8H	21,3	21,7	21,9	22,4	23,0	23,9	24,4	24,6	25,0	25,7	
Variace polohy pozorovatele pro vzdálenosti svítidel S											
S = 1.0H		+0.1 / -0.1					+0.1 / -0.1				
S = 1.5H		+0.2 / -0.3					+0.2 / -0.2				
S = 2.0H		+0.4 / -0.6					+0.3 / -0.4				
Standardní tabulka		BK06					BK10				
Korekturní sčítanec		4.1					8.0				
Korigované oslňovací indexy, vztaženy na 4794lm Celkový světelný tok											

Zpracovatel
Telefon
Fax
e-mail

SVÍTIDLO TYP - P1/P2

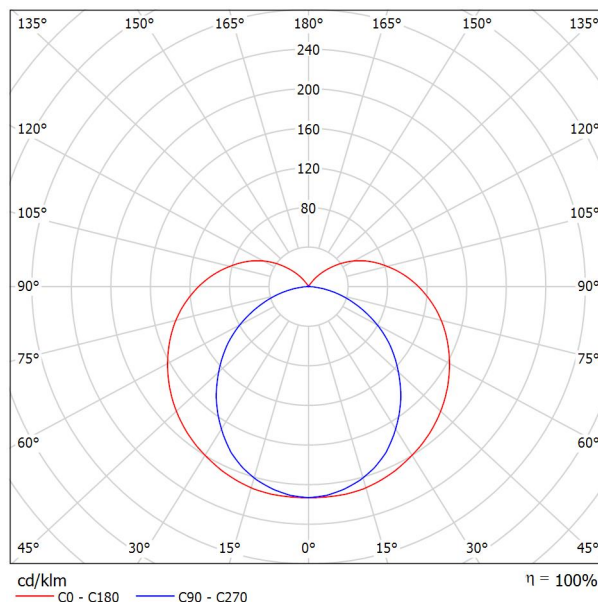


Klasifikace svítidel dle CIE: 83
Kód CIE Flux Code: 36 64 85 83 100

Lištové LED svítidlo o světelném výkonu. elektronický předřadník se stálým výstupem. Těleso: barvený, tvarovaný ocel, bílá (RAL9016). Koncové kryty: vstříkovaný odlitek polykarbonát, bílá. Difuzor: texturovaný opálová akrylát. Elektrické připojení prostřednictvím svorkovnice 3 x 2 x 2,5mm². Dodáváno s LED zdroji v barve 3000K

Rozměry: 1449 x 60 x 74 mm
Příkon svítidla: 36 W
Světelný tok: 4700 lm
Světelný výkon svítidel: 131 lm/W
Hmotnost: 1,7 kg

Výstup světla 1:



Výstup světla 1:

Vyhodnocení oslnění dle UGR											
ρ Strop	70	70	50	50	30	70	70	50	50	30	
ρ Stěny	50	30	50	30	30	50	30	50	30	30	
ρ Podlaha	20	20	20	20	20	20	20	20	20	20	
Velikost místnosti X	Směr pohledu napříč k ose lampy					Podélný směr pohledu k ose lampy					
2H	2H	20.8	22.1	21.3	22.6	23.2	19.7	20.9	20.2	21.5	22.0
	3H	23.0	24.2	23.6	24.7	25.4	21.1	22.3	21.7	22.8	23.5
	4H	24.2	25.3	24.7	25.8	26.5	21.7	22.8	22.3	23.4	24.0
	6H	25.3	26.3	25.9	26.9	27.5	22.2	23.2	22.8	23.8	24.4
	8H	25.8	26.8	26.4	27.4	28.1	22.3	23.3	22.9	23.9	24.5
4H	12H	26.3	27.3	26.9	27.9	28.6	22.4	23.3	23.0	23.9	24.6
	2H	21.4	22.5	22.0	23.1	23.7	20.6	21.7	21.1	22.2	22.9
	3H	23.9	24.8	24.5	25.4	26.1	22.3	23.2	22.9	23.8	24.5
	4H	25.2	26.1	25.8	26.7	27.4	23.1	23.9	23.7	24.5	25.2
	6H	26.5	27.3	27.2	27.9	28.7	23.6	24.4	24.3	25.0	25.8
8H	12H	27.1	27.8	27.8	28.5	29.3	23.8	24.5	24.5	25.2	26.0
	2H	27.8	28.4	28.5	29.1	29.9	24.0	24.6	24.7	25.3	26.1
	4H	25.5	26.2	26.2	26.9	27.7	23.8	24.5	24.4	25.1	25.9
	6H	27.1	27.7	27.8	28.4	29.2	24.7	25.2	25.4	25.9	26.7
	8H	27.9	28.4	28.6	29.1	30.0	25.0	25.5	25.7	26.3	27.1
12H	12H	28.7	29.2	29.4	29.9	30.7	25.3	25.8	26.0	26.5	27.3
	4H	25.6	26.2	26.3	26.9	27.7	23.9	24.6	24.6	25.3	26.0
	6H	27.2	27.7	27.9	28.4	29.3	25.0	25.5	25.7	26.2	27.0
	8H	28.1	28.6	28.8	29.3	30.1	25.4	25.9	26.2	26.6	27.5
	12H	28.1	28.6	28.8	29.3	30.1	25.4	25.9	26.2	26.6	27.5
Variace polohy pozorovatele pro vzdálenosti svítidel S											
S = 1.0H	+0.1 / -0.1					+0.1 / -0.1					
S = 1.5H	+0.2 / -0.2					+0.2 / -0.3					
S = 2.0H	+0.3 / -0.4					+0.3 / -0.6					
Standardní tabulka	BK10					BK14					
Korekturní sčítanec	12.4					8.8					
Korigované oslňovací indexy, vztaženy na 4700lm Celkový světelný tok											

Zpracovatel
Telefon
Fax
e-mail

SVÍTIDLO TYP - B2

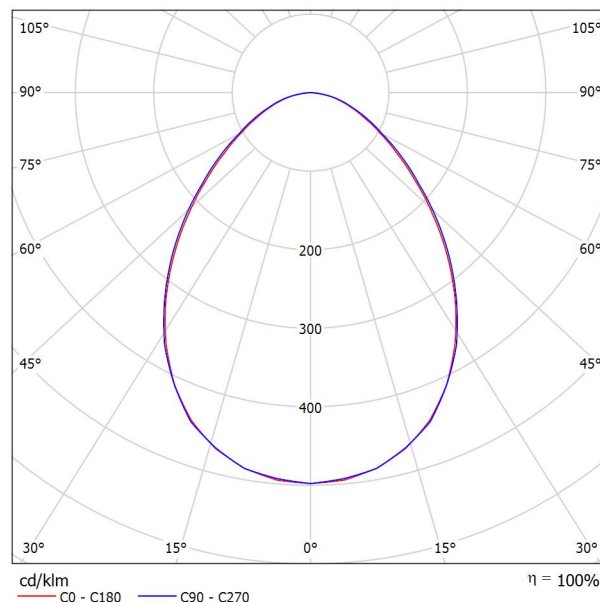


Klasifikace svítidel dle CIE: 100
Kód CIE Flux Code: 60 87 98 100 100

Obdelníkový vestavná LED svítidlo. Pevný výstup LED předřadník.
Elektrická Třída ochrany II, IP44 IP20, Odolnost proti nárazu: IK03. Těleso:
ocel, bílá (odstín blíží se RAL9016). Difuzor: Opálový PMMA s
mikroprizmatickou fólií. Dodává se včetně bezpečnostního lanka. Dodáváno
s LED zdroji v barvě 4000K.

Rozměry: 1196 x 296 x 34 mm
Příkon svítidla: 33,6 W
Světelný tok: 4100 lm
Světelný výkon svítidel: 122 lm/W
Hmotnost: 2,4 kg

Výstup světla 1:



Výstup světla 1:

Vyhodnocení oslnění dle UGR											
ρ Strop	70	70	50	50	30	70	70	50	50	30	
ρ Stěny	50	30	50	30	30	50	30	50	30	30	
ρ Podlaha	20	20	20	20	20	20	20	20	20	20	
Velikost místnosti X Y	Směr pohledu napříč k ose lampy					Podélný směr pohledu k ose lampy					
2H	2H	16.1	17.3	16.4	17.5	17.7	16.2	17.4	16.5	17.6	17.8
	3H	17.1	18.1	17.4	18.4	18.6	17.2	18.3	17.5	18.5	18.8
	4H	17.4	18.4	17.8	18.7	19.0	17.6	18.6	18.0	18.9	19.2
	6H	17.7	18.6	18.0	18.9	19.2	18.0	18.9	18.3	19.2	19.5
	8H	17.8	18.6	18.1	19.0	19.3	18.0	18.9	18.4	19.2	19.5
4H	12H	17.8	18.7	18.2	19.0	19.3	18.0	18.9	18.4	19.2	19.5
	2H	16.6	17.6	16.9	17.8	18.1	16.7	17.6	17.0	17.9	18.2
	3H	17.7	18.5	18.1	18.8	19.2	17.8	18.7	18.2	19.0	19.3
	4H	18.2	18.9	18.6	19.2	19.6	18.4	19.1	18.8	19.5	19.8
	6H	18.5	19.2	19.0	19.5	19.9	18.8	19.5	19.3	19.8	20.1
8H	8H	18.7	19.3	19.1	19.6	20.1	19.0	19.5	19.4	19.9	20.3
	12H	18.8	19.3	19.2	19.7	20.1	19.0	19.5	19.4	19.9	20.3
	4H	18.4	19.0	18.8	19.4	19.8	18.6	19.2	19.0	19.6	20.0
	6H	18.9	19.3	19.3	19.8	20.2	19.2	19.6	19.6	20.1	20.5
	8H	19.1	19.5	19.6	19.9	20.4	19.3	19.7	19.8	20.2	20.6
12H	12H	19.2	19.6	19.7	20.0	20.5	19.3	19.7	19.8	20.2	20.7
	4H	18.4	18.9	18.8	19.3	19.8	18.6	19.1	19.1	19.5	20.0
	6H	18.9	19.3	19.4	19.8	20.3	19.2	19.6	19.7	20.1	20.5
	8H	19.2	19.5	19.6	20.0	20.5	19.4	19.7	19.9	20.2	20.7
	12H	19.2	19.5	19.6	20.0	20.5	19.4	19.7	19.9	20.2	20.7
Variace polohy pozorovatele pro vzdálenosti svítidel S											
S = 1.0H	+0.2 / -0.3					+0.2 / -0.3					
S = 1.5H	+0.4 / -0.7					+0.4 / -0.7					
S = 2.0H	+0.9 / -1.1					+0.8 / -1.1					
Standardní tabulka	BK04					BK04					
Korekturní sčítanec	1.4					1.5					
Korigované oslnovací indexy, vztahy na 4100lm Celkový světelný tok											

Zpracovatel
Telefon
Fax
e-mail

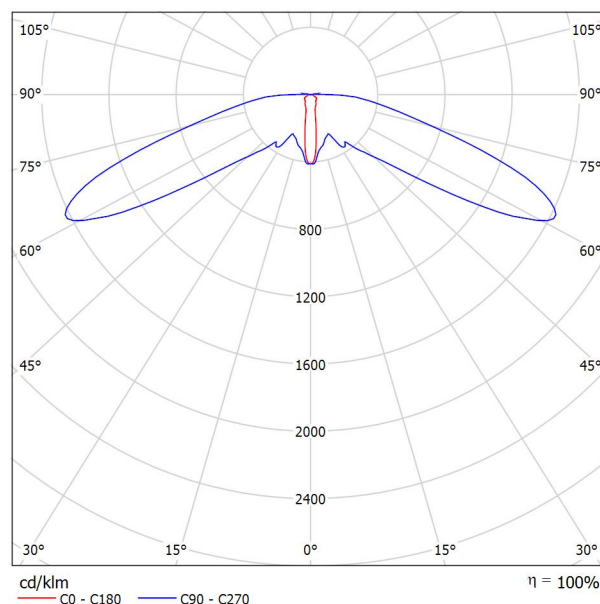
NOUZOVÉ SVÍTIDLO TYP - NC1



Klasifikace svítidel dle CIE: 98
Kód CIE Flux Code: 24 51 85 98 100

LED emergency luminaire for escape route lighting with min. 1 lux compliant to EN 1838; Room height 2.2 to 7 m; 2 high power LEDs, neutral white 4,000 K; lens of polycarbonate; optimum thermal management via heat sink; Ceiling surface-mounted luminaire; Screw mounting of the gear tray, tool-free quick mounting of the cover; Cover ring made of diecast aluminium, powder-coated; housing colour white (close to RAL9016); Galvanized sheet steel gear tray; Luminaire with local battery supply for 1 h emergency lighting in maintained or non-maintained mode, with automatic test (auto-test) via the luminaire, optional central monitoring via DALI, display of luminaire status via status LED; NFC interface for addressing, configuration and maintenance via PROset Pen (article no.: 22170290) or PROset app; addressing also alternatively possible visually or via EZ-addressing; Maintained and non-maintained mode: +5°C to +30°C; power supply: 220-240 V AC (+/- 10%), 50-60 Hz; Luminaire input power: 4.7 W (with battery fast-charge in maintained mode); typical power (without battery charge): 3.5 W in maintained mode / 1,1 W in non-maintained mode; Non-maintained and maintained mode settable via jumper and NFC interface; IP40; SC1; Luminaire wired with halogen-free and silicone-free leads; Plug-in terminals for through-wiring up to 2.5 mm²; Impact strength: IK05; Dimensions: 146 x 146 x 35 mm; weight: 0.6 kg; Luminaire with D symbol (for use in environments in which no unusual accumulation of dust is expected)

Výstup světla 1:



Výstup světla 1:

Vyhodnocení oslnění dle UGR												
ρ Strop	70	70	50	50	30	70	70	50	50	30		
ρ Stěny	50	30	50	30	30	50	30	50	30	30		
ρ Podlaha	20	20	20	20	20	20	20	20	20	20		
Velikost místnosti X Y	Směr pohledu napříč k ose lampy					Podélný směr pohledu k ose lampy						
2H	2H	22.0	23.7	22.4	24.0	24.3	39.4	41.1	39.8	41.4	41.7	
	3H	24.0	25.5	24.4	25.9	26.2	43.6	45.1	43.9	45.4	45.8	
	4H	24.8	26.3	25.2	26.6	27.0	44.7	46.2	45.1	46.5	46.9	
	6H	25.7	27.1	26.1	27.4	27.8	45.5	46.9	45.9	47.2	47.6	
	8H	26.0	27.3	26.4	27.7	28.1	45.8	47.1	46.2	47.5	47.9	
4H	12H	26.2	27.5	26.6	27.9	28.3	46.0	47.3	46.4	47.7	48.1	
	2H	23.9	25.4	24.3	25.7	26.1	39.1	40.6	39.5	41.0	41.3	
	3H	26.1	27.4	26.6	27.8	28.2	43.3	44.6	43.7	45.0	45.4	
	4H	27.1	28.3	27.5	28.7	29.1	44.5	45.7	45.0	46.1	46.5	
	6H	28.0	29.1	28.5	29.5	30.0	45.5	46.5	45.9	46.9	47.4	
8H	8H	28.5	29.5	29.0	29.9	30.4	45.9	46.8	46.3	47.3	47.8	
	12H	28.9	29.8	29.4	30.3	30.7	46.2	47.1	46.7	47.6	48.1	
	4H	28.5	29.5	29.0	29.9	30.4	44.4	45.4	44.9	45.8	46.3	
	6H	29.6	30.5	30.1	30.9	31.4	45.4	46.2	45.9	46.7	47.2	
	8H	30.2	30.9	30.7	31.4	31.9	45.8	46.6	46.4	47.1	47.6	
12H	12H	30.8	31.4	31.3	31.9	32.5	46.3	46.9	46.8	47.4	48.0	
	4H	28.9	29.8	29.4	30.3	30.8	44.4	45.3	44.9	45.7	46.2	
	6H	30.1	30.8	30.6	31.3	31.8	45.4	46.1	45.9	46.6	47.1	
	8H	8H	30.7	31.4	31.3	31.9	32.4	45.8	46.5	46.4	47.0	47.5
		8H	30.7	31.4	31.3	31.9	32.4	45.8	46.5	46.4	47.0	47.5
Variace polohy pozorovatele pro vzdálenosti svítidel S												
S = 1.0H	+0.2 / -0.2					+0.5 / -0.5						
S = 1.5H	+0.4 / -0.4					+1.5 / -1.6						
S = 2.0H	+0.6 / -0.7					+2.7 / -2.7						
Standardní tabulka						---						
Korekturní sčítanec	---											
Korigované oslnovací indexy, vztahy na 206lm Celkový světelný tok												



Zpracovatel
Telefon
Fax
e-mail

SVÍTIDLO TYP - P1/P2

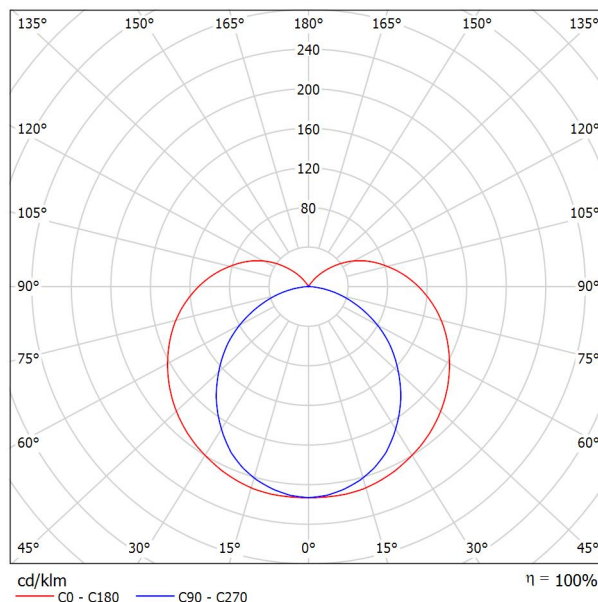


Klasifikace svítidel dle CIE: 83
Kód CIE Flux Code: 36 64 85 83 100

Lištové LED svítidlo o světelném výkonu. elektronický předřadník se stálým výstupem. Těleso: barvený, tvarovaný ocel, bílá (RAL9016). Koncové kryty: vstříkovaný odlitek polykarbonát, bílá. Difuzor: texturovaný opálová akrylát. Elektrické připojení prostřednictvím svorkovnice 3 x 2 x 2,5mm². Dodáváno s LED zdroji v barve 3000K

Rozměry: 1168 x 60 x 74 mm
Příkon svítidla: 23,8 W
Světelný tok: 3200 lm
Světelný výkon svítidel: 134 lm/W
Hmotnost: 1,4 kg

Výstup světla 1:



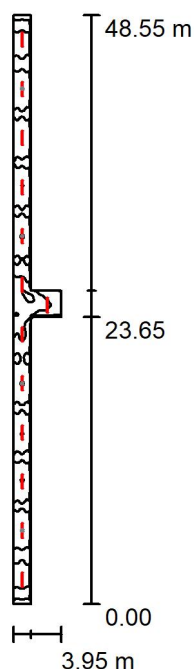
Výstup světla 1:

Vyhodnocení oslnění dle UGR											
ρ Strop	70	70	50	50	30	70	70	50	50	30	
ρ Stěny	50	30	50	30	30	50	30	50	30	30	
ρ Podlaha	20	20	20	20	20	20	20	20	20	20	
Velikost místnosti X Y	Směr pohledu napříč k ose lampy					Podélný směr pohledu k ose lampy					
2H	2H	20.2	21.5	20.8	22.0	22.6	19.1	20.4	19.6	20.9	21.4
	3H	22.5	23.6	23.0	24.2	24.8	20.6	21.7	21.1	22.2	22.9
	4H	23.6	24.7	24.2	25.2	25.9	21.1	22.2	21.7	22.8	23.4
	6H	24.7	25.7	25.3	26.3	27.0	21.6	22.6	22.1	23.2	23.8
	8H	25.2	26.2	25.8	26.8	27.5	21.7	22.7	22.3	23.3	23.9
4H	12H	25.8	26.7	26.4	27.3	28.0	21.7	22.7	22.4	23.3	24.0
	2H	20.8	21.9	21.4	22.5	23.1	20.0	21.1	20.6	21.6	22.3
	3H	23.3	24.2	23.9	24.8	25.5	21.7	22.6	22.3	23.2	23.9
	4H	24.6	25.5	25.3	26.1	26.8	22.5	23.3	23.1	23.9	24.6
	6H	25.9	26.7	26.6	27.3	28.1	23.0	23.8	23.7	24.4	25.2
8H	12H	26.6	27.3	27.2	27.9	28.7	23.2	23.9	23.9	24.6	25.4
	2H	27.2	27.8	27.9	28.5	29.3	23.4	24.0	24.0	24.7	25.5
	4H	25.0	25.7	25.6	26.3	27.1	23.2	23.9	23.8	24.5	25.3
	6H	26.5	27.1	27.2	27.8	28.6	24.1	24.6	24.7	25.3	26.1
	8H	27.3	27.8	28.0	28.6	29.4	24.4	24.9	25.1	25.7	26.5
12H	12H	28.1	28.6	28.9	29.3	30.2	24.7	25.1	25.4	25.9	26.7
	4H	25.0	25.6	25.7	26.3	27.1	23.3	24.0	24.0	24.7	25.4
	6H	26.6	27.2	27.3	27.9	28.7	24.4	24.9	25.1	25.6	26.4
	8H	27.5	28.0	28.2	28.7	29.5	24.8	25.3	25.6	26.0	26.9
	12H	28.1	28.6	28.9	29.3	30.2	24.7	25.1	25.4	25.9	26.7
Variace polohy pozorovatele pro vzdálenosti svítidel S											
S = 1.0H		+0.1 / -0.1					+0.1 / -0.1				
S = 1.5H		+0.2 / -0.2					+0.2 / -0.3				
S = 2.0H		+0.3 / -0.4					+0.3 / -0.6				
Standardní tabulka		BK10					BK14				
Korekturní sčítanec		11.8					8.2				
Korigované oslňovací indexy, vztaženy na 3200lm Celkový světelný tok											



Zpracovatel
Telefon
Fax
e-mail

101, 124 Chodba, sklad vozíků / Umělé osvětlení / Shrnutí



Výška místnosti: 2.700 m, Montážní výška: 2.700 m, Činitel údržby: 0.75

Hodnoty v Lux, Měřítko 1:624

Plocha	ρ [%]	E_m [lx]	E_{min} [lx]	E_{max} [lx]	E_{min} / E_m
Uživatelská úroveň	/	134	88	189	0.658
Podlaha	20	134	89	188	0.662
Strop	70	127	41	659	0.318
Stěny (8)	50	141	48	556	/

Uživatelská úroveň:

Výška: 0.000 m
Rastr: 128 x 32 Body
Okrajová zóna: 0.000 m

Kusovník svítidel

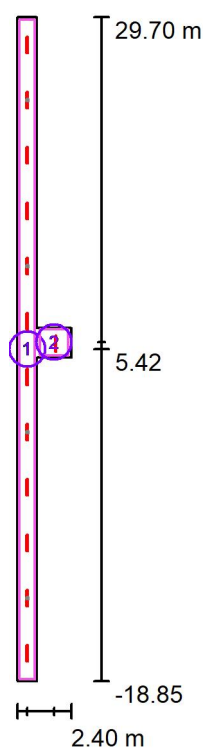
Č.	ks	Označení (Opravný faktor)	Φ (Svítidlo) [lm]	Φ (Zdroje:) [lm]	P [W]
1	13	Svítidlo P1	3200	3200	23.8
Celkem:			41600	41600	309.4

Specifický příkon: $4.08 \text{ W/m}^2 = 3.05 \text{ W/m}^2/100 \text{ lx}$ (Základní plocha: 75.90 m^2)



Zpracovatel
Telefon
Fax
e-mail

101, 124 Chodba, sklad vozíků / Umělé osvětlení / Výpočtové plochy (přehled výsledků)



Měřítko 1 : 553

Seznam výpočtových ploch

Č.	Označení	Typ	Rastr	E_m [lx]	E_{min} [lx]	E_{max} [lx]	E_{min} / E_m	E_{min} / E_{max}
1	102 Chodba	svisle	8 x 128	135	92	184	0.686	0.503
2	124 Sklad vozíků	svisle	16 x 16	218	159	251	0.729	0.633

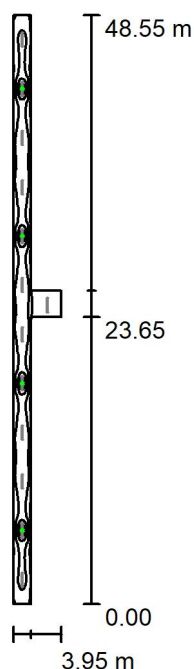
Shrnutí výsledků

Typ	Pocet	Průměr [lx]	Min [lx]	Max [lx]	E_{min} / E_m	E_{min} / E_{max}
svisle	2	140	92	251	0.66	0.37



Zpracovatel
Telefon
Fax
e-mail

101, 124 Chodba, sklad vozíků / Nouzové osvětlení / Shrnutí



Výška místnosti: 2.700 m, Montážní výška: 2.700 m, Činitel údržby: 0.75

Hodnoty v Lux, Měřítko 1:624

Plocha	ρ [%]	E_m [lx]	E_{min} [lx]	E_{max} [lx]	E_{min} / E_m
Uživatelská úroveň	/	3.57	0.00	9.15	0.000
Podlaha	20	3.61	0.00	9.15	0.000
Strop	70	0.09	0.00	8.52	0.001
Stěny (8)	50	1.20	0.00	8.52	/

Uživatelská úroveň:

Výška: 0.000 m
Rastr: 128 x 32 Body
Okrajová zóna: 0.000 m

Scéna s nouzovým osvětlením (EN 1838):

Vypočítává se pouze přímé světlo. Podíl odraženého světla se nebere v úvahu.

Kusovník svítidel

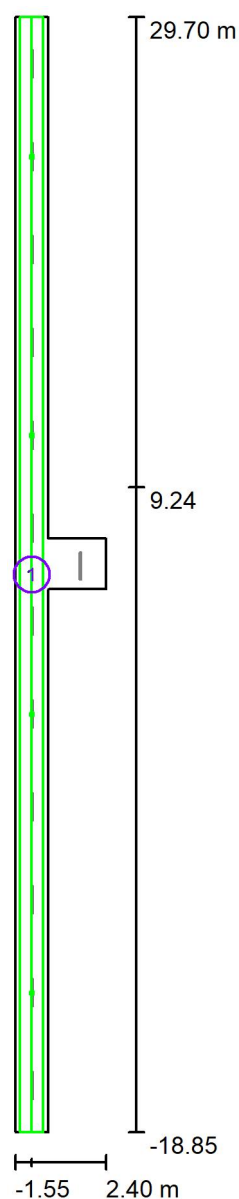
Č.	ks	Označení (Opravný faktor)	Φ (Svítidlo) [lm]	Φ (Zdroje:) [lm]	P [W]
1	4	Svítidlo NC1	206	206	4.7
Celkem:			824	824	18.8

Specifický příkon: $0.25 \text{ W/m}^2 = 6.93 \text{ W/m}^2/100 \text{ lx}$ (Základní plocha: 75.90 m^2)



Zpracovatel
Telefon
Fax
e-mail

101, 124 Chodba, sklad vozíků / Nouzové osvětlení / Záchranné cesty (přehled výsledků)



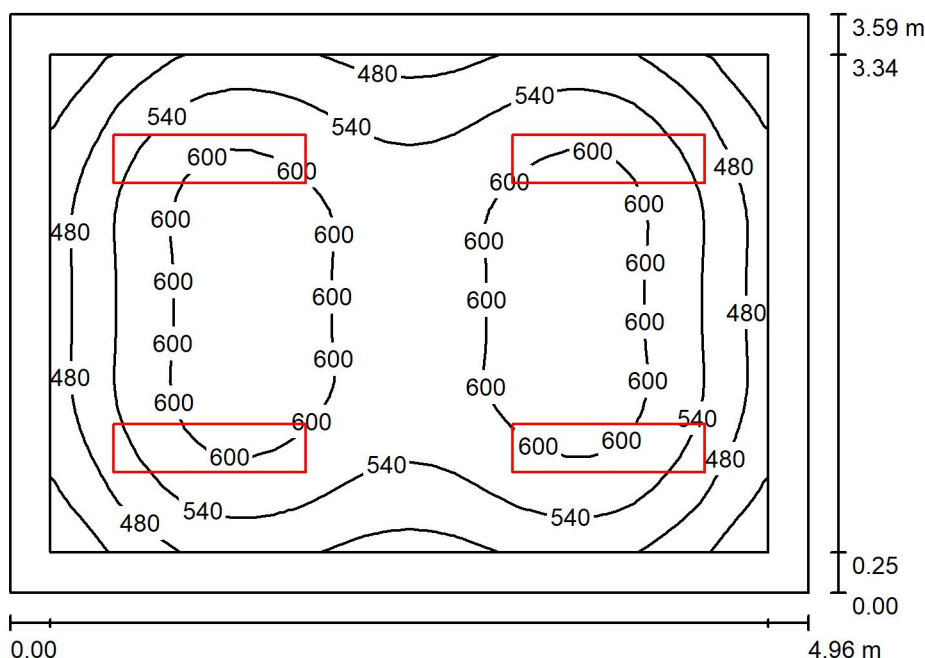
Měřítko 1 : 329

Seznam záchranných cest

Č.	Označení	Rastr	E_{\min} [lx]	E_{\min} / E_{\max}	E_{\min} [lx] (Osa)	E_{\min} / E_{\max} (Osa)
1	Úniková cesta 1	128 x 8	2.13	0.233	2.38	0.26 (1 : 3.88)

Zpracovatel
Telefon
Fax
e-mail

102 Kancelář vedoucího zařízení / Shrnutí



Výška místnosti: 2.700 m, Montážní výška: 2.729 m, Činitel údržby: 0.75

Hodnoty v Lux, Měřítko 1:47

Plocha	ρ [%]	E_m [lx]	E_{min} [lx]	E_{max} [lx]	E_{min} / E_m
Uživatelská úroveň	/	552	370	640	0.670
Podlaha	20	426	271	524	0.636
Strop	70	107	79	116	0.733
Stěny (4)	50	243	92	394	/

Uživatelská úroveň:

Výška: 0.750 m
Rastr: 32 x 32 Body
Okrajová zóna: 0.250 m

UGR

Levá stěna
Spodní stěna
(CIE, SHR = 0.25.)

Podél-
Příčně
k ose svítidla

Kusovník svítidel

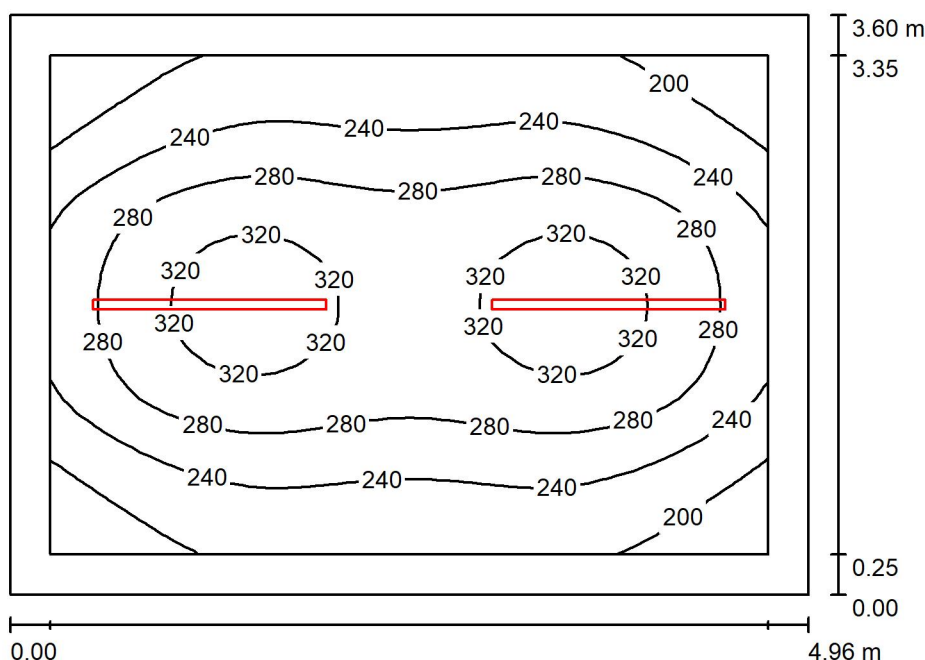
Č.	ks	Označení (Opravný faktor)	Φ (Svítidlo) [lm]	Φ (Zdroje:) [lm]	P [W]
1	4	Svítidlo B2	4100	4100	33.6
Celkem:			16400	16400	134.4

Specifický příkon: $7.55 \text{ W/m}^2 = 1.37 \text{ W/m}^2/100 \text{ lx}$ (Základní plocha: 17.80 m^2)



Zpracovatel
Telefon
Fax
e-mail

103 Šatna pro pracovníky / Shrnutí



Výška místnosti: 2.700 m, Montážní výška: 2.700 m, Činitel údržby: 0.75

Hodnoty v Lux, Měřítko 1:47

Plocha	ρ [%]	E_m [lx]	E_{min} [lx]	E_{max} [lx]	E_{min} / E_m
Uživatelská úroveň	/	262	169	338	0.644
Podlaha	20	186	132	228	0.710
Strop	70	129	64	677	0.494
Stěny (4)	50	160	89	273	/

Uživatelská úroveň:

Výška: 0.850 m
Rastr: 32 x 32 Body
Okrajová zóna: 0.250 m

UGR

Levá stěna
Spodní stěna
(CIE, SHR = 0.25.)

Podél-
23
24
Příčně
21
22
k ose svítidla

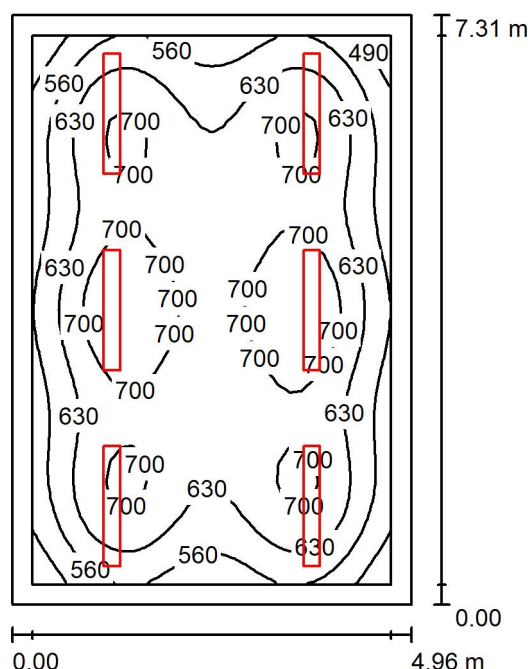
Kusovník svítidel

Č.	ks	Označení (Opravný faktor)	Φ (Svítidlo) [lm]	Φ (Zdroje:) [lm]	P [W]
1	2	Svítidlo P2	4700	4700	36.0
Celkem:			9400	Celkem: 9400	72.0

Specifický příkon: $4.04 \text{ W/m}^2 = 1.54 \text{ W/m}^2/100 \text{ lx}$ (Základní plocha: 17.84 m^2)

Zpracovatel
Telefon
Fax
e-mail

104 Rukodělná a textilní dílna / Shrnutí



Výška místnosti: 2.700 m, Montážní výška: 2.700 m, Činitel údržby: 0.75

Hodnoty v Lux, Měřítko 1:94

Plocha	ρ [%]	E_m [lx]	E_{min} [lx]	E_{max} [lx]	E_{min} / E_m
Uživatelská úroveň	/	640	431	766	0.674
Podlaha	20	506	327	607	0.647
Strop	70	204	119	987	0.583
Stěny (4)	50	349	187	632	/

Uživatelská úroveň:

Výška:	0.850 m
Rastr:	32 x 32 Body
Okrajová zóna:	0.250 m

UGR

Levá stěna	20
Spodní stěna	21
(CIE, SHR = 0.25.)	

Podél-	Příčně	k ose svítidla
20	21	
21	23	

Kusovník svítidel

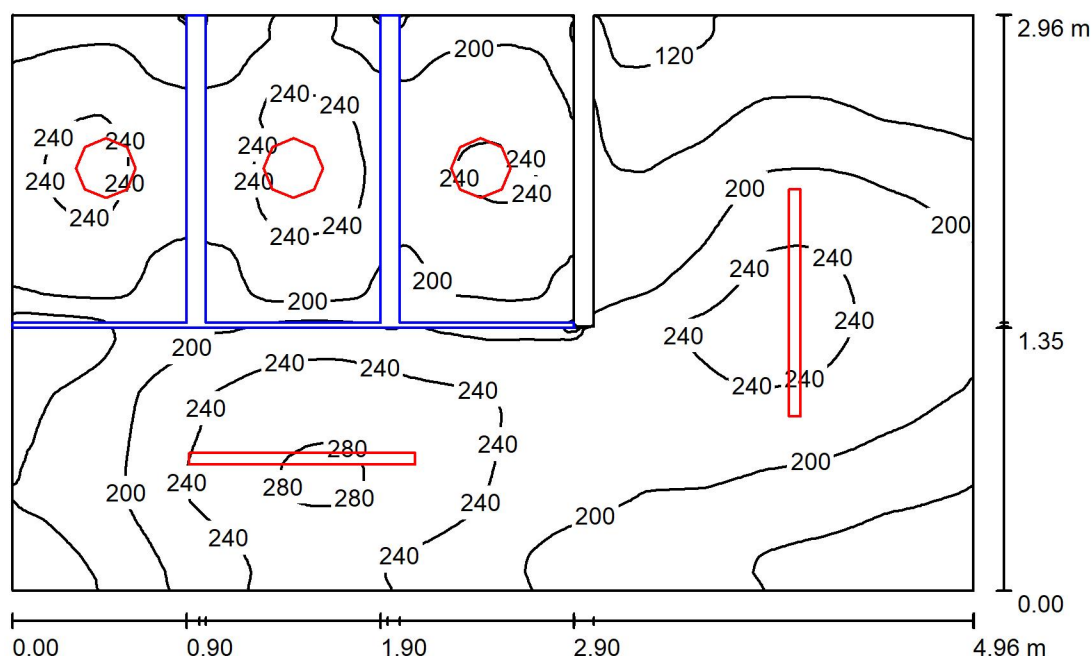
Č.	ks	Označení (Opravný faktor)	Φ (Svítidlo) [lm]	Φ (Zdroje:) [lm]	P [W]
1	6	Svítidlo d	6479	6479	61.5
Celkem:			38874	38874	369.0

Specifický příkon: $10.18 \text{ W/m}^2 = 1.59 \text{ W/m}^2/100 \text{ lx}$ (Základní plocha: 36.24 m^2)



Zpracovatel
Telefon
Fax
e-mail

108 Hygienické zázemí muži mobilní / Shrnutí



Výška místnosti: 2.700 m, Montážní výška: 2.700 m, Činitel údržby: 0.75

Hodnoty v Lux, Měřítko 1:39

Plocha	ρ [%]	E_m [lx]	E_{min} [lx]	E_{max} [lx]	E_{min} / E_m
Uživatelská úroveň	/	206	107	284	0.517
Podlaha	20	129	57	172	0.445
Strop	70	153	50	670	0.324
Stěny (8)	50	162	26	762	/

Uživatelská úroveň:

Výška: 0.850 m
Rastr: 128 x 128 Body
Okrajová zóna: 0.000 m

Kusovník svítidel

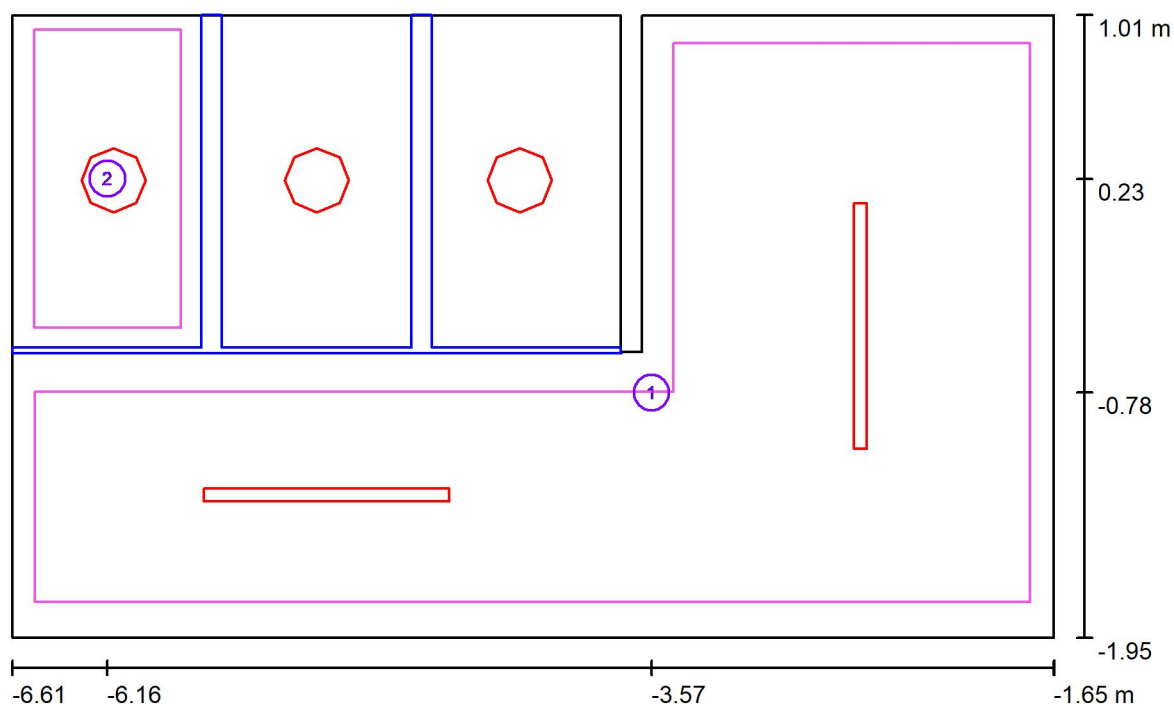
Č.	ks	Označení (Opravný faktor)	Φ (Svítidlo) [lm]	Φ (Zdroje:) [lm]	P [W]
1	3	Svítidlo K2	1850	1850	16.3
2	2	SVÍTIDLO P1	3200	3200	23.8
Celkem:			11950	11950	96.5

Specifický příkon: $6.64 \text{ W/m}^2 = 3.22 \text{ W/m}^2/100 \text{ lx}$ (Základní plocha: 14.53 m^2)



Zpracovatel
Telefon
Fax
e-mail

108 Hygienické zázemí muži mobilní / Výpočtové plochy (přehled výsledků)



Měřítko 1 : 36

Seznam výpočtových ploch

Č.	Označení	Typ	Rastr	E_m [lx]	E_{min} [lx]	E_{max} [lx]	E_{min} / E_m	E_{min} / E_{max}
1	Hygienické zázemí	svisle	32 x 32	214	132	288	0.617	0.459
2	Kabinka	svisle	8 x 16	231	205	250	0.888	0.819

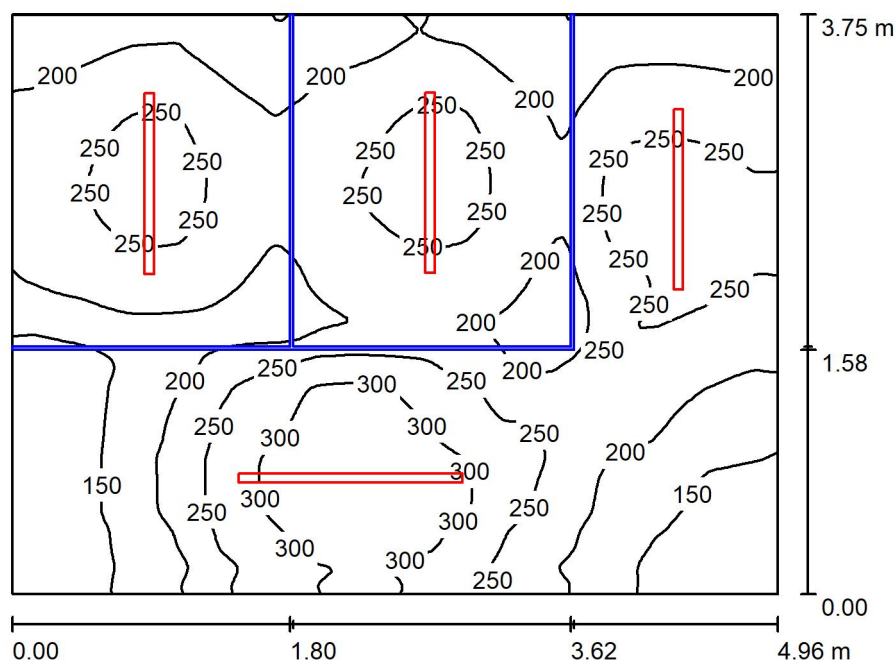
Shrnutí výsledků

Typ	Pocet	Průměr [lx]	Min [lx]	Max [lx]	E_{min} / E_m	E_{min} / E_{max}
svisle	2	216	132	288	0.61	0.46



Zpracovatel
Telefon
Fax
e-mail

109 Hygienické zázemí muži imobilní / Shrnutí



Výška místnosti: 2.700 m, Montážní výška: 2.700 m, Činitel údržby: 0.75

Hodnoty v Lux, Měřítko 1:49

Plocha	ρ [%]	E_m [lx]	E_{min} [lx]	E_{max} [lx]	E_{min} / E_m
Uživatelská úroveň	/	221	103	347	0.465
Podlaha	20	145	93	198	0.645
Strop	70	185	51	779	0.277
Stěny (4)	50	181	59	727	/

Uživatelská úroveň:

Výška: 0.850 m
Rastr: 128 x 128 Body
Okrajová zóna: 0.000 m

Kusovník svítidel

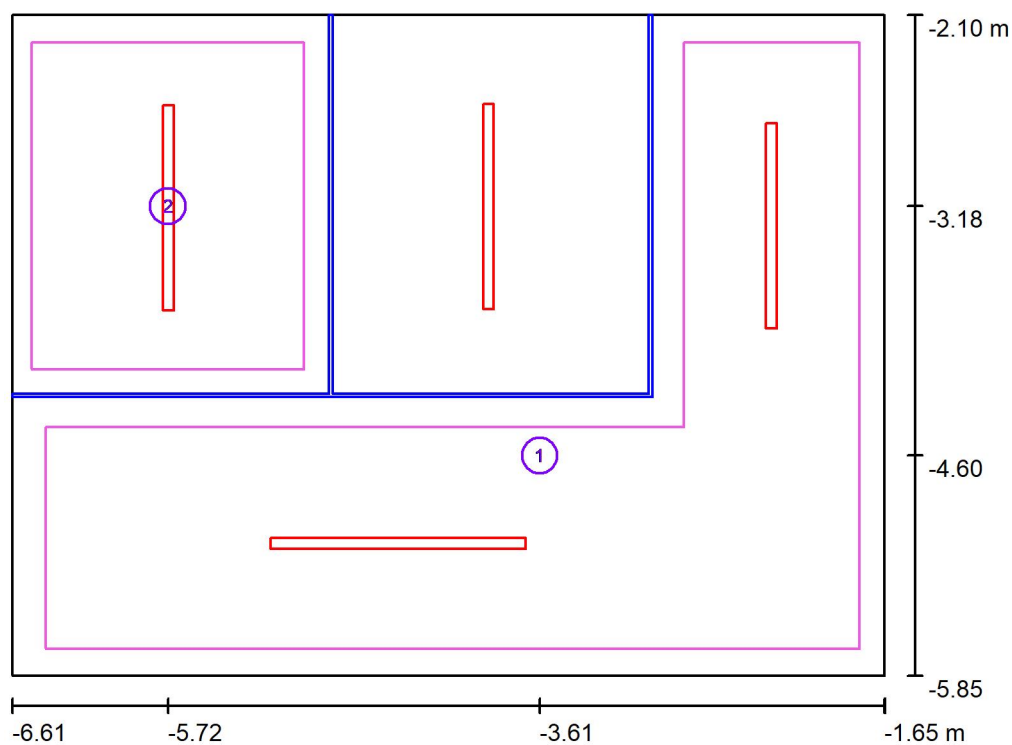
Č.	ks	Označení (Opravný faktor)	Φ (Svítidlo) [lm]	Φ (Zdroje:) [lm]	P [W]
1	3	SVÍTIDLO P1	3200	3200	23.8
2	1	SVÍTIDLO D3	4700	4700	36.0
Celkem:			14300	14300	107.4

Specifický příkon: $5.77 \text{ W/m}^2 = 2.61 \text{ W/m}^2/100 \text{ lx}$ (Základní plocha: 18.60 m^2)



Zpracovatel
Telefon
Fax
e-mail

109 Hygienické zázemí muži imobilní / Výpočtové plochy (přehled výsledků)



Měřítko 1 : 43

Seznam výpočtových ploch

Č.	Označení	Typ	Rastr	E_m [lx]	E_{min} [lx]	E_{max} [lx]	E_{min} / E_m	E_{min} / E_{max}
1	Hygienické zázemí	svisle	32 x 32	238	126	346	0.529	0.363
2	Kabinka	svisle	16 x 16	231	190	266	0.824	0.713

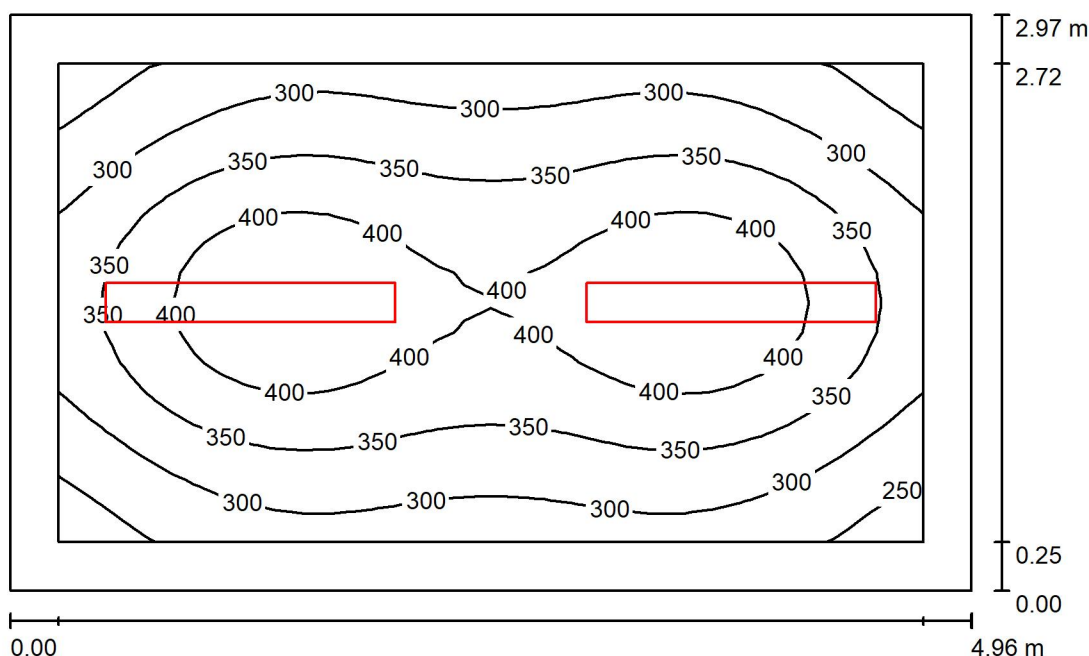
Shrnutí výsledků

Typ	Pocet	Průměr [lx]	Min [lx]	Max [lx]	E_{min} / E_m	E_{min} / E_{max}
svisle	2	236	126	346	0.53	0.36



Zpracovatel
Telefon
Fax
e-mail

112 Tréninkový byt - kuchyň / Shrnutí



Výška místnosti: 2.700 m, Montážní výška: 2.700 m, Činitel údržby: 0.75

Hodnoty v Lux, Měřítko 1:39

Plocha	ρ [%]	E_m [lx]	E_{min} [lx]	E_{max} [lx]	E_{min} / E_m
Uživatelská úroveň	/	346	222	442	0.644
Podlaha	20	239	166	291	0.697
Strop	70	117	59	720	0.508
Stěny (4)	50	176	91	398	/

Uživatelská úroveň:

Výška: 0.850 m
Rastr: 32 x 16 Body
Okrajová zóna: 0.250 m

UGR

Levá stěna
Spodní stěna
(CIE, SHR = 0.25.)

Podél-
18
17
Příčně
19
18
k ose svítidla

Kusovník svítidel

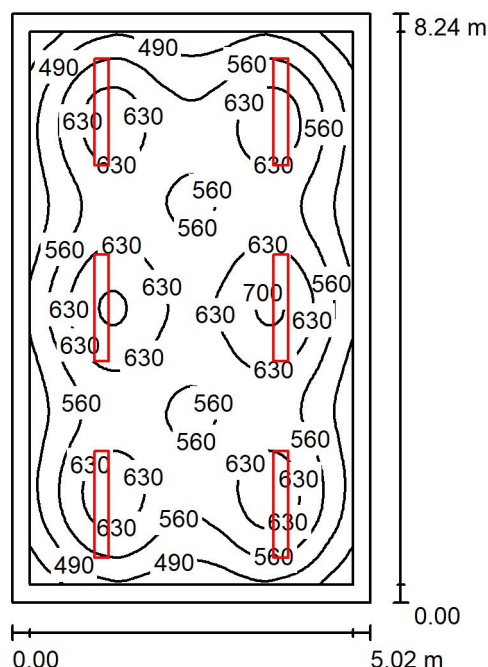
Č.	ks	Označení (Opravný faktor)	Φ (Svítidlo) [lm]	Φ (Zdroje:) [lm]	P [W]
1	2	SVÍTIDLO D2	4794	4794	43.5
Celkem:			9588	9588	87.0

Specifický příkon: $5.92 \text{ W/m}^2 = 1.71 \text{ W/m}^2/100 \text{ lx}$ (Základní plocha: 14.71 m^2)



Zpracovatel
Telefon
Fax
e-mail

115 Tělocvična + hudebna / Shrnutí



Výška místnosti: 2.700 m, Montážní výška: 2.700 m, Činitel údržby: 0.75

Hodnoty v Lux, Měřítko 1:106

Plocha	ρ [%]	E_m [lx]	E_{min} [lx]	E_{max} [lx]	E_{min} / E_m
Uživatelská úroveň	/	574	366	713	0.639
Podlaha	20	458	292	549	0.637
Strop	70	180	107	973	0.597
Stěny (4)	50	310	167	486	/

Uživatelská úroveň:

Výška:	0.850 m
Rastr:	64 x 64 Body
Okrajová zóna:	0.250 m

UGR

Levá stěna	21
Spodní stěna	21
(CIE, SHR = 0.25.)	

Podél-	Příčně	k ose svítidla
21	22	
21	23	

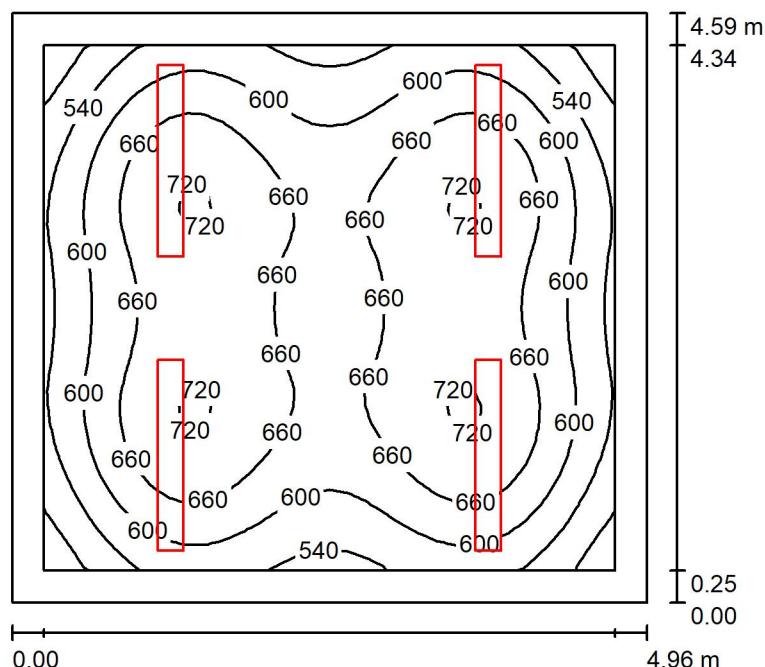
Kusovník svítidel

Č.	ks	Označení (Opravný faktor)	Φ (Svítidlo) [lm]	Φ (Zdroje:) [lm]	P [W]
1	6	SVÍTIDLO D3	6479	6479	61.5
Celkem:			38874	38874	369.0

Specifický příkon: $8.92 \text{ W/m}^2 = 1.56 \text{ W/m}^2/100 \text{ lx}$ (Základní plocha: 41.36 m^2)

Zpracovatel
Telefon
Fax
e-mail

119 Dřevodílina / Shrnutí



Výška místnosti: 2.700 m, Montážní výška: 2.700 m, Činitel údržby: 0.75

Hodnoty v Lux, Měřítko 1:59

Plocha	ρ [%]	E_m [lx]	E_{min} [lx]	E_{max} [lx]	E_{min} / E_m
Uživatelská úroveň	/	629	436	730	0.693
Podlaha	20	475	331	563	0.697
Strop	70	210	117	989	0.555
Stěny (4)	50	344	185	698	/

Uživatelská úroveň:

Výška:	0.850 m
Rastr:	32 x 32 Body
Okrajová zóna:	0.250 m

UGR

Levá stěna	20
Spodní stěna	20
(CIE, SHR = 0.25.)	

Podél-	Příčně	k ose svítidla
20	21	
20	21	

Kusovník svítidel

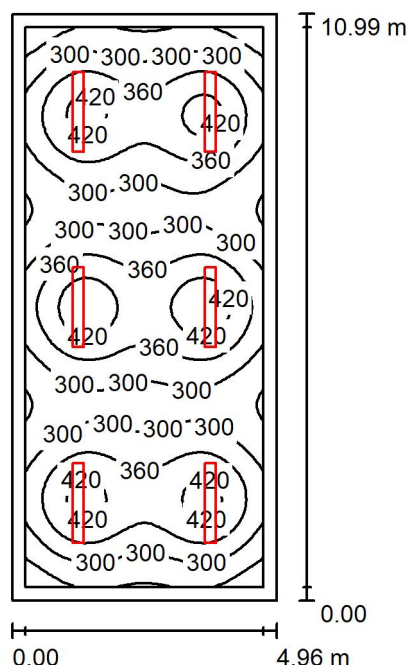
Č.	ks	Označení (Opravný faktor)	Φ (Svítidlo) [lm]	Φ (Zdroje:) [lm]	P [W]
1	4	SVÍTIDLO D3	6479	6479	61.5
Celkem:			25916	25916	246.0

Specifický příkon: $10.81 \text{ W/m}^2 = 1.72 \text{ W/m}^2/100 \text{ lx}$ (Základní plocha: 22.75 m^2)



Zpracovatel
Telefon
Fax
e-mail

122 Jídelna s kuchyňskou linkou / Shrnutí



Výška místnosti: 2.700 m, Montážní výška: 2.700 m, Činitel údržby: 0.75

Hodnoty v Lux, Měřítko 1:142

Plocha	ρ [%]	E_m [lx]	E_{min} [lx]	E_{max} [lx]	E_{min} / E_m
Uživatelská úroveň	/	336	197	461	0.585
Podlaha	20	272	172	335	0.633
Strop	70	105	60	712	0.575
Stěny (4)	50	178	108	280	/

Uživatelská úroveň:

Výška:	0.850 m
Rastr:	64 x 32 Body
Okrajová zóna:	0.250 m

UGR

Levá stěna	20
Spodní stěna	20
(CIE, SHR = 0.25.)	

Podél-	Příčně	k ose svítidla
20	21	
20	23	

Kusovník svítidel

Č.	ks	Označení (Opravný faktor)	Φ (Svítidlo) [lm]	Φ (Zdroje:) [lm]	P [W]
1	6	SVÍTIDLO D3	4794	4794	43.5
Celkem:			28764	28764	261.0

Specifický příkon: $4.79 \text{ W/m}^2 = 1.43 \text{ W/m}^2/100 \text{ lx}$ (Základní plocha: 54.48 m^2)